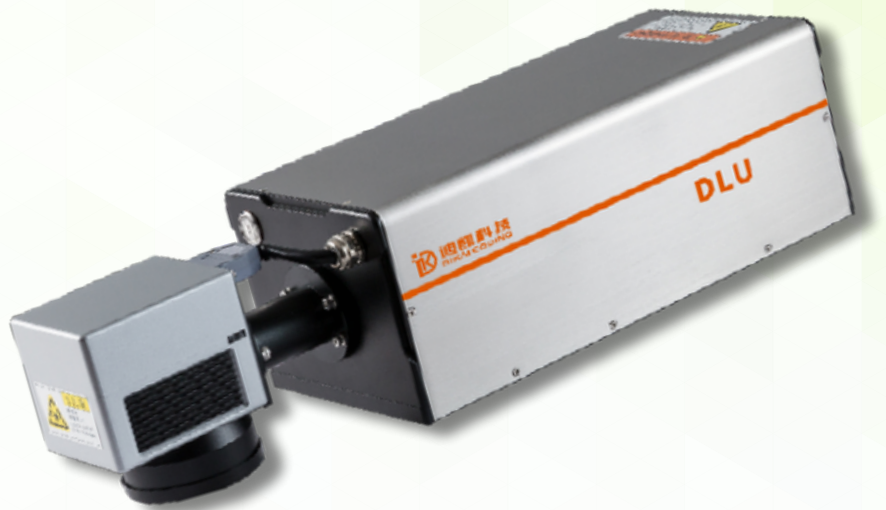


# Codificador Laser UV DLU500X



A impressora a laser UV DLU500X adota um novo algoritmo inteligente de controle vetorial, que aumenta significativamente a velocidade de marcação. Sua tecnologia exclusiva de controle a laser permite impressão fácil e de alta qualidade em filmes, plásticos rígidos e outros materiais.

## Alta estabilidade

Novo algoritmo de controle inteligente que garante impressão de alta qualidade. Design com proteção contra interferência eletromagnética; operação contínua 24 horas por dia.

## fácil integração

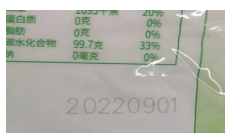
Design compacto, fácil de integrar em diversas linhas de embalagem, mesmo em espaços confinados. Interface amigável para uma operação mais conveniente.

## Alta eficiência

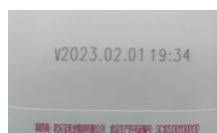
Velocidade de até 700 caracteres por segundo (CPS). Compatível com quase todas as fontes, códigos de barras, códigos QR, imagens e gráficos. Amplamente utilizado em filmes, PEAD, PEBD, metais e muito mais.

## Rentável

MTBF superior a 20.000 horas. Sem consumíveis; custos operacionais reduzidos. Identificação permanente para proteger a marca e garantir a rastreabilidade.



Embalagem flexível de BOPP



Garrafa PE



Tampa de garrafa

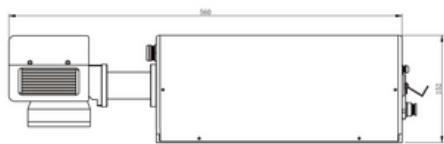
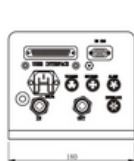


Plástico HDPE

# Ficha técnica

|                                     |                              |   |
|-------------------------------------|------------------------------|---|
| Aplicações                          |                              | Materiais: BOPP, PE, HDPE, LDPE, etc.                     |
| Método de marcação                  |                              | Deslocamento axial simultâneo em X e Y                    |
| Modo de impressão                   | Dinâmico                     | até 150 m/min.  |
|                                     | Estático                     | Você pode marcar vários produtos ao mesmo tempo.          |
| Laser                               | Tipo                         | Ultravioleta (UV)   |
|                                     | Comprimento de onda          | 355nm   |
|                                     | Poder                        | Posicionamento da estrutura azul                          |
| Luz Guia                            |                              | 5W  |
| Área                                |                              | De 70×70 mm a 800×800 mm (dependendo da lente).           |
| Velocidade                          |                              | ≤8000 mm/s  |
| Dimensões do refrigerador           |                              | 580×290×470   |
| Tipo de caractere                   | Fonte                        | Matriz de pontos simples/dupla                            |
|                                     | Código de barras             | Código 39/Código 25/EAN-13/Código 128                     |
|                                     | Código 2D                    | Código QR e DM  |
|                                     | Gráfico                      | Entrada/saída de imagens vetoriais nos formatos DXF/PLT   |
| Informações do sistema              | Estado                       | Operação, pronto, erro                                    |
|                                     | Tamanho do caractere         | 1.0,1 mm - Máx.   |
| Entrada/Saída                       |                              | Entrada bidirecional, saída tridirecional, personalizável |
| Modos de conexão                    |                              | Cartão SD / USB 2.0 / interface de comunicação            |
| Posição de instalação               |                              | Direção arbitrária  |
| Resfriamento                        |                              | Refrigerado a água  |
| Poder & Temperatura                 | Tensão                       | AC110-220V 50-60Hz  |
|                                     | Consumo de energia           | 600W  |
|                                     | Temperatura de armazenamento | -10°C / 30°C  |
|                                     | Temperatura de operação      |   |
| Umidade                             | Umidade de armazenamento     | 10% - 90% (Sem condensação)                               |
|                                     | Ambiente de operação         |   |
| Proteção de propriedade intelectual |                              | IP54, IP65 opcional                                       |
| Medida                              | Corpo a laser                | 569x180x152   |
|                                     | Visor do controlador         | 305x207x56  |

Dimensões:



Chiller: Sistema de refrigeração à base de água destilada



Para obter mais informações, entre em contato com seu distribuidor local.  
A Dikai Coding está constantemente aprimorando seus produtos.  
Portanto, reserva-se o direito de modificar os projetos e/ou especificações sem aviso prévio.

dkcoding.com.br